

## CANDIDÍASE EM BOVINOS

BATISTTI, Gabriela  
RIBEIRO, Manuela  
KROLIKOWSKI, Giovanni

### INTRODUÇÃO

A mastite bovina é uma das enfermidades de maior impacto econômico em rebanhos leiteiros, afetando a produção, a qualidade do leite e a saúde pública. Embora as bactérias sejam os principais agentes, as leveduras do gênero *Candida* têm se destacado como importantes causadoras de mastite micótica (BRITO et al., 2009; FONSECA et al., 2021).

### DESENVOLVIMENTO

Relatos de candidose em animais são descritos em diferentes partes do mundo, acometendo diversas espécies e com quadros clínicos variados. No Brasil, as *Candida spp.* constituem a terceira maior causa infecciosa de mastites (BRITO et al., 2009 apud SANTOS & MARIN, 2005).

As leveduras do gênero *Candida* possuem distribuição universal, podendo ser encontradas em animais, humanos, solo, água, vegetais e alimentos. Fatores predisponentes para o desenvolvimento da doença incluem falhas no sistema de ordenha, manejo inadequado, falta de higiene e uso prolongado de antimicrobianos intramamários (SARTORI, 2012; apud, RUZ-PEREZ et al., 2004; YAMAMURA et al., 2007; BAUMGARTNER et al., 2008).

O gênero *Candida* é composto por leveduras comensais da microbiota de homens e animais. A espécie mais frequentemente envolvida em casos clínicos é a *Candida albicans* (VELASCO, 2000; MORETTI et al., 2004; JIN & LIN, 2005; JADHAV & PAL, 2006; KIVARIA & NOORDHUIZEN, 2007).

Os principais sinais incluem edema, vermelhidão (figura 1) aumento da temperatura local, dor e sensibilidade no úbere, podendo evoluir para fibrose do teto (FONSECA et al., 2001 apud SCHVARZ & SANTOS, 2012).

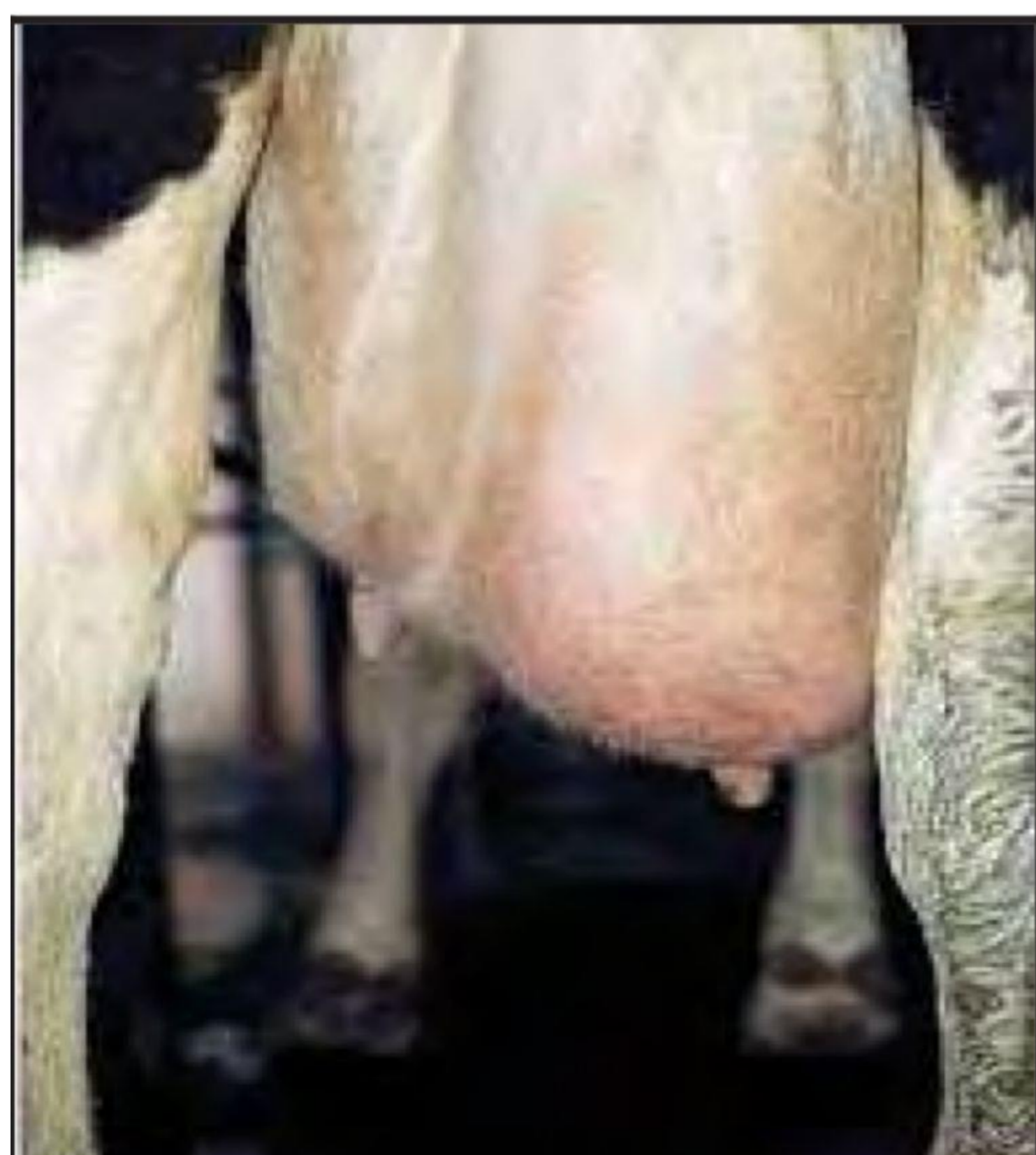


FIGURA 01: Úbere de vaca apresentando inchaço e vermelhidão em um dos quartos.

O diagnóstico laboratorial das espécies do gênero *Candida* consiste, inicialmente, da confecção de lâminas com base na amostra clínica, com hidróxido de potássio (exame direto), que permite melhor visualização de estruturas fúngicas, ou por meio da coloração de Gram, podendo ser realizado também meios de cultura com a mesma amostra (BRITO et al 2009).

Há relatos de sucesso com infusão intramamária de nistatina por três dias consecutivos para tratamento da candidose (PLANTA, 1995).

FONSECA et al, 2001 apud Arcanjo et al. (2017), apontou um programa conhecido como “Programa dos seis pontos no controle da mastite bovina” dentro de uma propriedade leiteira. O programa é expresso em seis pontos: rotina de ordenha correta e desinfecção dos tetos; Tratamento dos animais positivos para mastite clínica no período de lactação; uso de antibióticos de secagem em todos os animais; limpeza, manutenção e funcionamento ideal de equipamentos utilizados na ordenha; identificação, separação e descarte de vacas com casos crônicos de mastite e manejo do ambiente.

O leite pode oferecer riscos à saúde de quem o ingere quando não é produzido de acordo com normas higiênicas sanitárias e vendido para o consumidor de forma “ilegal”, causando danos como intoxicações alimentares, por exemplo (FONSECA et al, 2001 apud Calfe & Langoni, 2015).

### CONSIDERAÇÕES FINAIS

A candidíase em bovinos é uma enfermidade emergente que merece atenção crescente na pecuária leiteira. Sua ocorrência está associada a falhas de manejo e uso inadequado de antimicrobianos. O diagnóstico precoce, aliado a medidas de profilaxia e boas práticas de ordenha, é essencial para reduzir os impactos econômicos e os riscos à saúde pública.

### REFERÊNCIAS

- COSTA, G.M. Mastite bovina em rebanhos leiteiros da região sul do estado de Minas Gerais. 2008. 123 f. Tese (Doutorado em Ciência Animal) — Universidade Federal de Minas Gerais, Escola de Veterinária, Belo Horizonte, 2008. Disponível em: <<https://repositorio.ufmg.br/server/api/core/bitstreams/9b9d1c55-af50-47e3-b998-c75d05ba8fe4/content>>. Acesso em: 23 out. 2025.
- FONSECA, M.E.B; MOURÃO, A. M; RIBAS, J. D. et al. Mastite bovina: revisão. *Pubvet – Revista Brasileira de Medicina Veterinária*, v. 15, n. 2, a743, p. 1-18, fev. 2021
- PIANTA, C. Mastite bovina causada por *Candida albicans*. *Pesquisa Agropecuária Gaúcha*, [S.l.], [s.n.], 1995. Disponível em: <<https://revistapag.agricultura.rs.gov.br/ojs/index.php/revistapag/article/view/571/524>>. Acesso em: 24 out. 2025.
- SARTORI, L.C.A. Isolamento de *Candida spp.* em leite proveniente de bovinos com mastite em 4 estados brasileiros. 2012. 52 f. Dissertação (Mestrado em Microbiologia Agropecuária) — Universidade Estadual Paulista “Júlio de Mesquita Filho”, Faculdade de Ciências Agrárias e Veterinárias, Câmpus de Jaboticabal, São Paulo, 2012. Disponível em: <<https://repositorio.unesp.br/server/api/core/bitstreams/d1d16cff-3ea5-4364-a665-706098b0cfc9/content>>. Acesso em: 25 out. 2025.